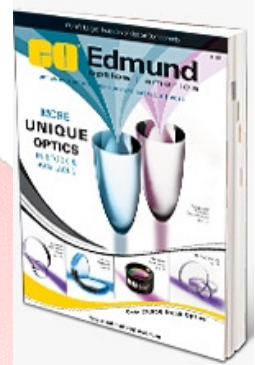


**Les nouveaux produits de la dernière édition du catalogue 2010**

**Demandez le nouveau catalogue**  
[http://www.ilee.ch/FR\\_unterlagenversand.htm](http://www.ilee.ch/FR_unterlagenversand.htm)



**Achetez meilleur marché et plus simplement chez nous que chez Edmund!**

**En Francs Suisses**

1. Du catalogue USA ou home page Edmund USA, choisir le numéro d'article avec les prix en US\$.
2. Demander une offre chez ILEE AG en Francs Suisse.
3. Commander chez ILEE AG selon votre offre en Francs Suisse départ Urdorf avec importation et dédouanage compris, sur facture\*.

**Ou en Euros**

1. Du catalogue allemand ou home page Edmund DE, choisir le numéro d'article avec les prix en €.
2. Commander chez ILEE AG en € au même prix qu'en Allemagne avec importation et dédouanage compris, sur facture\*.

\* (Pour les clients sans limite de crédit, le paiement s'effectue à l'avance).

**Vous y Trouvez entre autre:**



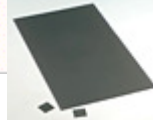
[MiniRam™ Raman Spectrometer](#)



[Bandpass Interference Filter Kits](#)



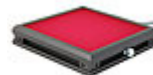
[Replacement Fiber Optic LED Spot Lights](#)



[Retarder Film](#)



[Advanced Illumination High Brightness LED Line Lights](#)



[Advanced Illumination LED Backlights](#)



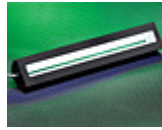
[Advanced Illumination LED Broad Area Linear Arrays](#)



[Advanced Illumination LED Line Lights](#)



[Advanced Illumination LED Spot Lights](#)



[Advanced Illumination Diffuse LED Line Lights](#)



[LED Diffuselite Illuminators](#)



[Advanced Illumination Diffuse Axial Illuminators](#)



[Advanced Illumination Apposelites](#)



[Advanced Illumination Darkfield LED Illuminators](#)



[Advanced Illumination Brightfield/Darkfield LED Ring Lights](#)



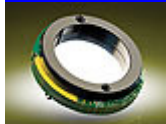
[Advanced Illumination Extended Working Distance LED Ring Lights](#)



[Advanced Illumination LED Ring Lights](#)



[Vacuum Lens-Handling Systems](#)



[Deformable Mirrors](#)



[Advanced Illumination High Intensity LED Spot Lights](#)



[Advanced Illumination Linear Axial Diffuse LED Illuminators](#)



[Advanced Illumination Large Area Diffuse LED Illuminators](#)



[Advanced Illumination High Intensity Coaxial LED Spot Lights](#)



[Precision Broadband Silver Coated Laser Mirrors](#)



[Power Supply for Advanced Illumination LEDs](#)



[DiCon LED Fiber Optic Illuminators](#)



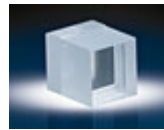
[TECHSPEC® Half Penta Prisms](#)



[Basler Runner GigE Line Scan Cameras](#)



[Penta Prism Beamsplitters](#)



[Lyot Depolarizers](#)



[TECHSPEC® Brewster Windows](#)



[TECHSPEC® Metalized Windows](#)



[TECHSPEC® Zinc Sulfide Cleartran™ Windows](#)



[TECHSPEC® Spherical Aberration Compensation Plates](#)



[TECHSPEC® Ultra-Thin N-BK7 Windows](#)



[TECHSPEC® T-Mount Beamplitter Holders](#)



[TECHSPEC® C-Mount Fiber Adapters](#)



[TECHSPEC® S-Mount Fiber Adapters](#)



[S-Mount Photodiode Mounts](#)



[S-Mount Laser Diode Can Mounts](#)



[Diode-Pumped Solid State Lasers](#)



[High Performance Laser Diode Systems](#)



[Video Autocollimator](#)



[USB Interface Laser Power Meter](#)



[TECHSPEC® Dichroic Filters](#)



[TECHSPEC® High Transmission OD6 Bandpass Filters](#)



[TECHSPEC® Fluorescence Filter Kits](#)



[TECHSPEC® Plastic Aspheric Lenses](#)



[TECHSPEC® Mid Wave IR Achromatic Lenses](#)



[Coherent® FieldMaxII™ Laser Pulse Energy Meter](#)



[TECHSPEC® Tip-Tilt Stages](#)



[TECHSPEC® Rotary Stages](#)



[TECHSPEC® 125mm Single Axis Cross-Roller Translation Stages](#)



[TECHSPEC® 70mm Single Axis Cross-Roller Translation Stages](#)



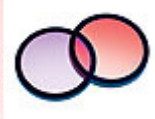
[TECHSPEC® 40mm Single Axis Cross-Roller Translation Stages](#)



[TECHSPEC® 30mm Single Axis Cross-Roller Translation Stages](#)



[Dolan-Jenner LMI-6000 Fiber Optic LED Illuminator](#)



[TECHSPEC® OD4 Notch Filters](#)



[TECHSPEC® Compound Parabolic Concentrators](#)