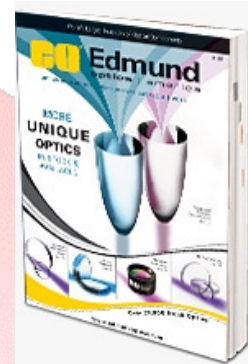


Die neusten Produkte aus dem neuen Katalog 2010

Neuen Katalog anfordern

http://www.ilee.ch/DE_unterlagenversand.htm



Bei uns einfacher und günstiger Einkaufen als direkt bei Edmund!

Wie Bestellen : In Franken oder Euro

1. Ab Katalog USA oder Edmund USA Webseite Produktnummer aussuchen. Preise in US\$.
2. Mit Produktnummer bei uns Offerte in Schweizer Franken anfordern.
3. Bei uns ab Werk Urdorf wie gewohnt in Franken einkaufen. Importiert und verzollt und wie gewohnt gegen Rechnung*.

Oder

1. Ab Katalog Deutschland oder Edmund DE Webseite Produkt aussuchen. Preise in €.
2. Bei uns ab Werk Urdorf in € zum gleichen € Preis wie in Deutschland einkaufen. Importiert und verzollt und gegen Rechnung. * (Kunden ohne Kreditlimite gegen Vorauszahlung).

Darin finden Sie unter anderem:



[MiniRam™ Raman Spectrometer](#)



[Bandpass Interference Filter Kits](#)



[Replacement Fiber Optic LED Spot Lights](#)



[Retarder Film](#)



[Advanced Illumination High Brightness LED Line Lights](#)



[Advanced Illumination LED Backlights](#)



[Advanced Illumination LED Broad Area Linear Arrays](#)



[Advanced Illumination LED Line Lights](#)

I.L.E.E. AG - CH 8902 Urdorf

Tel +41 (0)44 736 11 11, Fax +41 (0)44 736 11 12

E-mail: office@ilee.ch / Internet: www.ilee.ch



[Advanced Illumination LED Spot Lights](#)



[LED Diffuselite Illuminators](#)



[Advanced Illumination Apposelites](#)



[Advanced Illumination Brightfield/Darkfield LED Ring Lights](#)



[Advanced Illumination LED Ring Lights](#)



[Deformable Mirrors](#)



[Advanced Illumination Linear Axial Diffuse LED Illuminators](#)



[Advanced Illumination High Intensity Coaxial LED Spot Lights](#)



[Power Supply for Advanced Illumination LEDs](#)



[TECHSPEC® Half Penta Prisms](#)



[Advanced Illumination Diffuse LED Line Lights](#)



[Advanced Illumination Diffuse Axial Illuminators](#)



[Advanced Illumination Darkfield LED Illuminators](#)



[Advanced Illumination Extended Working Distance LED Ring Lights](#)



[Vacuum Lens-Handling Systems](#)



[Advanced Illumination High Intensity LED Spot Lights](#)



[Advanced Illumination Large Area Diffuse LED Illuminators](#)



[Precision Broadband Silver Coated Laser Mirrors](#)



[DiCon LED Fiber Optic Illuminators](#)



[Basler Runner GigE Line Scan Cameras](#)



[Penta Prism Beamsplitters](#)



[TECHSPEC® Brewster Windows](#)



[TECHSPEC® Zinc Sulfide Cleartran™ Windows](#)



[TECHSPEC® Ultra-Thin N-BK7 Windows](#)



[TECHSPEC® C-Mount Fiber Adapters](#)



[S-Mount Photodiode Mounts](#)



[Diode-Pumped Solid State Lasers](#)



[Video Autocollimator](#)



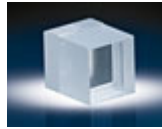
[TECHSPEC® Dichroic Filters](#)



[TECHSPEC® Fluorescence Filter Kits](#)



[TECHSPEC® Mid Wave IR Achromatic Lenses](#)



[Lyot Depolarizers](#)



[TECHSPEC® Metalized Windows](#)



[TECHSPEC® Spherical Aberration Compensation Plates](#)



[TECHSPEC® T-Mount Beamplitter Holders](#)



[TECHSPEC® S-Mount Fiber Adapters](#)



[S-Mount Laser Diode Can Mounts](#)



[High Performance Laser Diode Systems](#)



[USB Interface Laser Power Meter](#)



[TECHSPEC® High Transmission OD6 Bandpass Filters](#)



[TECHSPEC® Plastic Aspheric Lenses](#)



[Coherent® FieldMaxII™ Laser Pulse Energy Meter](#)

ILEE Info



[TECHSPEC® Tip-Tilt Stages](#)



[TECHSPEC® Rotary Stages](#)



[TECHSPEC® 125mm Single Axis Cross-Roller Translation Stages](#)



[TECHSPEC® 70mm Single Axis Cross-Roller Translation Stages](#)



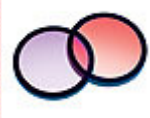
[TECHSPEC® 40mm Single Axis Cross-Roller Translation Stages](#)



[TECHSPEC® 30mm Single Axis Cross-Roller Translation Stages](#)



[Dolan-Jenner LMI-6000 Fiber Optic LED Illuminator](#)



[TECHSPEC® OD4 Notch Filters](#)



[TECHSPEC® Compound Parabolic Concentrators](#)